

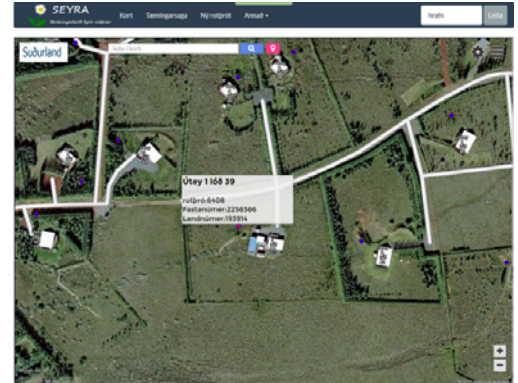
Tilboð í kortasjá og skráningarkerfi fyrir rotþrær

Loftmyndir ehf. gera Rangárþingi Ytra eftirfarandi tilboð í kortasjá og skráningarkerfi fyrir rotþrær.

A. Seyra, Skráningarkerfi fyrir rotþrær

Seyra er lausn sem Loftmyndir ehf. hafa þróað til að skrá staðsetningu rotþróa og tæmingar á þeim. Seyra notar kortagrunn Loftmynda sem er uppfærður reglulega og allar uppfærslur skila sér sjálfkrafa inn í Seyru. Seyra tengist upplýsingum frá Þjóðskrár Íslands og allar skráningar Seyru eru lyklaðar við númerakerfi Þjóðskrár.

Í Seyru er hægt að skrá staðsetningar á rotþróum og upplýsingar um þær, eins og stærð, aðkomu, athugasemdir varðandi tæmingu, ljósmyndir ofl.



Með Seyru hafa sveitarfélög yfirsýn yfir rotþrær og geta á einfaldan máta séð hvar þær eru og hvenær þær voru tæmdar síðast. Mögulegt er að gera kortið aðgengilegt á kortasjá fyrir íbúa frá heimasíðu sveitarfélagsins.

Hægt er að sjá hvenær rotþró var tæmd síðast og ef tæmingaraðili hefur af einhverjum ástæðum ekki getað tæmt rotþró þá er hún merkt sérstaklega.

Verktakar sem sjá um tæmingar á rotþróum hafa aðgang að kerfinu til að skrá jafnóðum uppl. um tæmingar og þannig byggist upp saga sem einfalt er að fletta upp í síðar.

Í kerfinu er hægt að leita eftir heimilisfangi, landnúmeri, fastanúmeri ofl. Þannig er fljótlegt og einfalt að svara fyrirspurnum eigenda fasteigna og hafa yfirsýn um stöðu rotþróa.

Tæmingaraðilar geta notað spjaldtölvur eða snjallsíma til að skrá tæmingar og geta valið um að gera það jafnóðum eða í lok vinnudags.

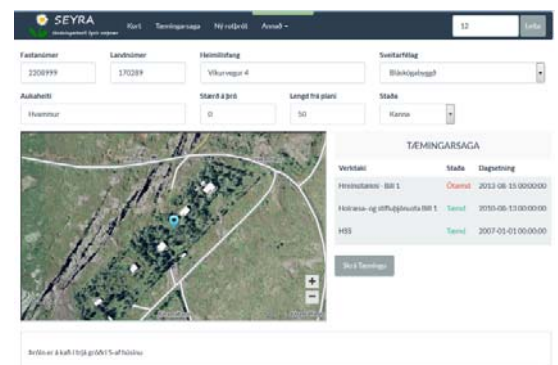
Kerfið sýnir tæmingaraðila staðsetningu hans á kortinu og þannig er einfalt fyrir hann að finna rotþrær.

Ef fyrir eru til upplýsingar um rotþrær hjá sveitarfélaginu t.d. GPS mælingar eða CAD skrár er hægt að lesa þær inn í kerfið.

Hægt er að búa til skýrslu sem sýnir tæmingarsögu vegna uppgjörs við verktaka.



Ljósmyndir sem teknar eru á vettvangi er hægt að skrá til upplýsingar.



Númer	Heimilisfang	Sveitarfélag	Lengd	Fastnúmer	Landnúmer	Aukahelti	Athugasemd	Ath
7214	Hrafnaborgir 2 og 3A	Hrunamannahreppur	15	0	166764			0 Stofa Tæma
7215	Hrafnaborgir 2 eðra hlú	Hrunamannahreppur	20	0	180087		þarf að grafa niður á	1 Stofa Tæma
7216	Hrafnaborgir 2	Hrunamannahreppur	2	0	166766			0 Stofa Tæma
7218	Hrafnaborgir 1	Hrunamannahreppur	5	0	166763			1 Stofa Tæma
1596	Efndi dætur 667	Bláskógabyggð	45	2206164	167744	Hrafnagil Hrafnagil	Þróin fænnest ekki (Jún 2009) Tvö HSS eru inn á höfna og til að komast að rotþróinni er þarf til gígusna meðra hlúð og eftir gönguþétt til vesturs um 40 metra	1 Stofa Tæma
2386	2223039-CRAFA	Bláskógabyggð	27	2223039	175009	Hrafnaborgir Hrafnaborgir	Aðeins 2x50mm stúlar sláskingir Rotþróin er í mörnum við höfna á birtánum	2 Stofa Tæma
2247	Heið 668 13	Bláskógabyggð	222	2205440	167324		Aðkomu að þróinni er mjög erfð og vont að sjá hvar þróin er staðsett 30-8-11 Eignari Hrafnaborgir er með rafmagnshönd sem hafa þarf að skilja eftir og til Hringla þarf í hvern áður en komið er að hana með. SEJ HSS Rotþróin er staðsett langt inni í kjörinu aftan við birtánum	0 Stofa Tæma

Seyru er viðbót ofan á Kortasjá Loftmynda og kostar 420 þús + vsk. Í ljósi þess að bæði Rangárþing Ytra og Rangárþing Eystra hafa hug á að nýta sér Seyru þá bjóða Loftmyndir 13% afslátt frá þessu verði.

Viðhald og rekstur á Seyru er hluti af mánaðargjaldi Kortasjár.

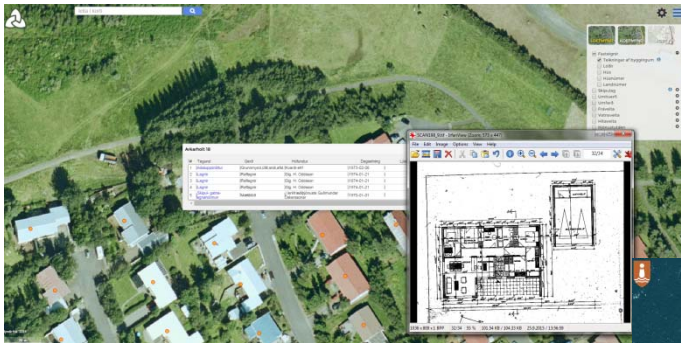
B. Kortasjá

Rangárþing Eystra er með samning við Loftmyndir ehf um myndkort og hæðalínur af sveitarfélaginu. Þessi gögn eru uppfærð reglulega og notuð af starfsmönnum sveitarfélagsins og ráðgjöfum við td. mannvirkjahönnun og skipulagsgerð.

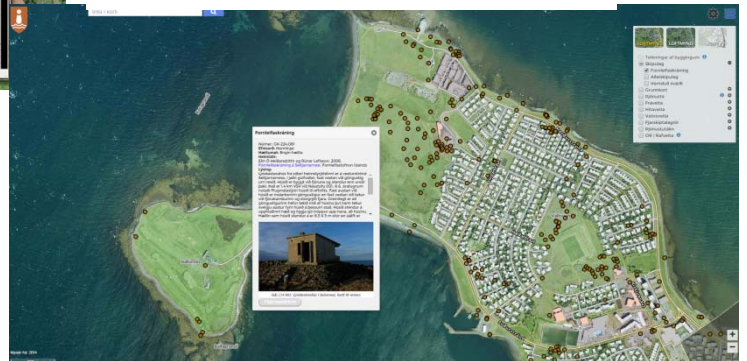
Þessum samningi fylgir grunnútgáfa Kortasjár þar sem hægt er að skoða þessi kort í netvafrá. Hægt er að opna kortasjána frá heimasíðu sveitarfélagsins.



Loftmyndir ehf. bjóða sveitarfélögum að gera sértakan samning um Kortasjána og setja sin eigin gögn ofan á Kortasjána td. lagnir, fasteignir, teikningar ofl.



Dæmi um teikningauppflettingu á kortasjá Mosfellsbæjar



Dæmi um fornleifaskráningu á kortasjá Seltjarnarnesbæjar



Fráveitukerfi Fjarðabyggðar á kortasjá sveitarfélagsins

Viðhald á kortum fer fram hjá sveitarfélaginu eða ráðgjöfum þess og þau einungis birt á kortasjáni til að gera upplýsingar aðgengilegri.

Samningur um Kortasjá kostar 35 þús + vsk á mánuði. Í ljósi þess að bæði Rangárþing Ytra og Rangárþing Eystra hafa áhuga bjóða Loftmyndir 10% afslátt frá þessu verði.