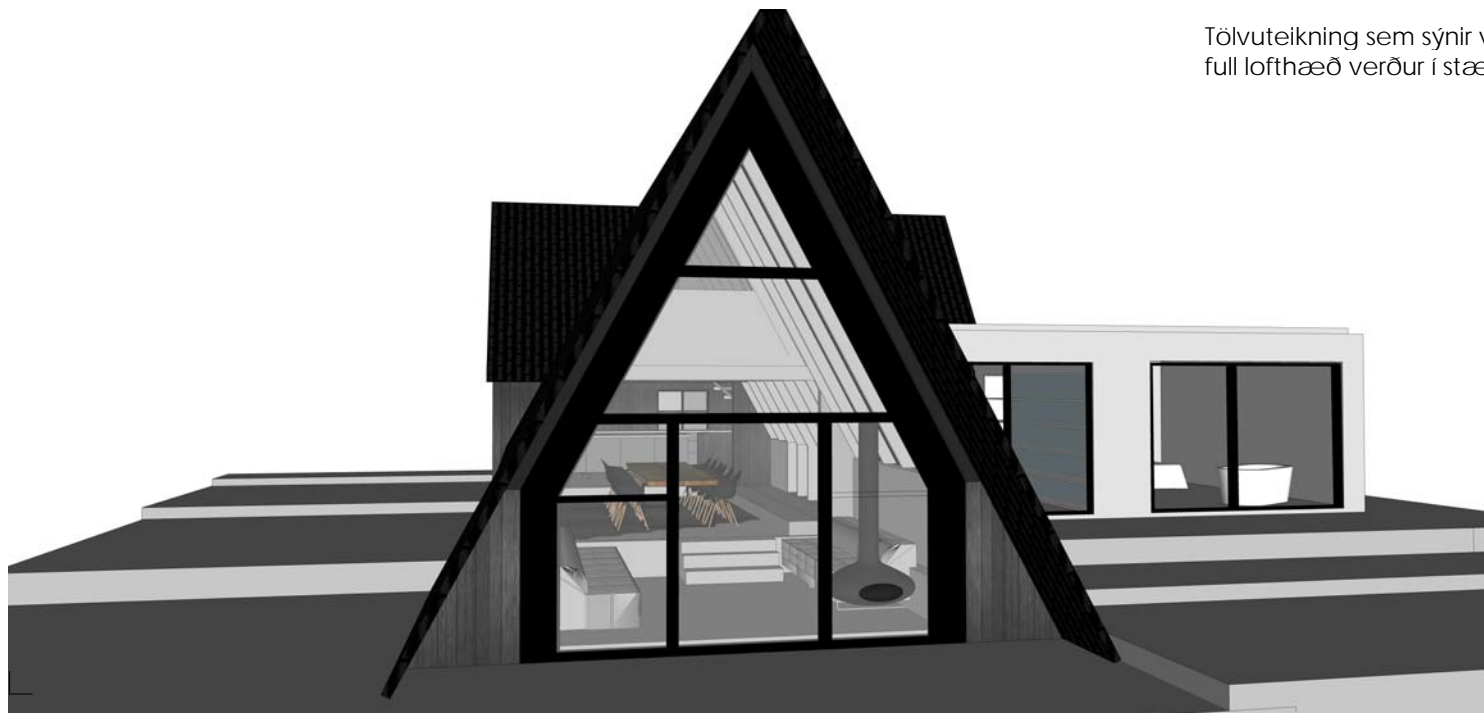


Tölvuteikning sem sýnir vesturhlið eftir áætlað stækkun
full lofthæð verður í stækkun en efri hæð mun haldast óbreytt í stærð.



Tölvuteikning sem sýnir suðurhlið eftir áætlað stækkun

1729 EIRÐ

MÁLSETNING:
ÚTGÁFA DAGS.: 07.11.2017

| S: (+354)899-9958 | svavajons@svavajons.com



SVAVA JÓNS
Arkitektúr & Ráðgjöf



Fylgiskjal þetta er gert til skýringar, til að sýna hugmyndir sem að lóðarhafi hefur vegna framkvæmda á lóðinni, í Hagar við Gíslholtsvatn. Lögð hefur verið fram greinargerð sem sýnir áætlaða uppbyggingu og áfangaskiptingu. Þessi umsókn varðar fyrsta áfanga, þ.e. stækkun á núverandi húsi til suðurs og 2-3 gestahús. Lóðarhafi vill halda í fremsta megni í útlit núverandi húsnæðis með vísan í byggingarsögu lóðarinnar.

Til að hönnun geti haldið áfram þá vill lóðarhafi með umsókn þessari sækja um undanþágu frá 5.3.2.14gr. skipulagsreglugerðar 90/2103, sem fjallar um skipulag við vötn, ár og sjó. Við afmörkun lóða á svæðum utan þéttbýlis skal ekki reisa mannvirki nær vötnum en 50m. Eigandi lóðar getur sótt um undanþágu hjá viðkomandi sveitarfélagi þ.e. Rangárþingi eystra í þessu tilviki.

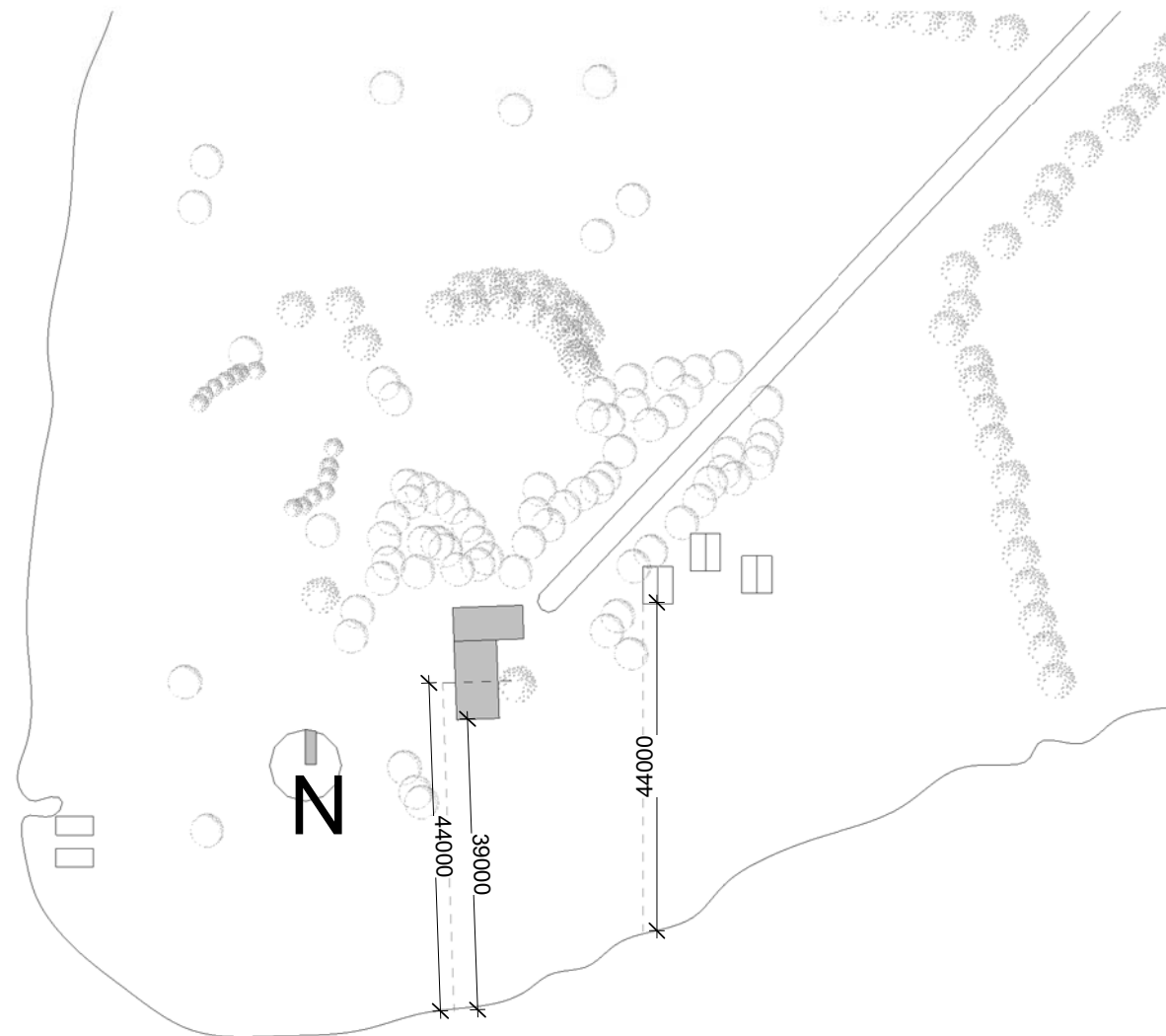
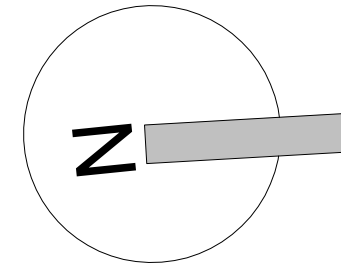
Þessi umsókn er lögð inn með fyrirvara þar sem að ekki hefur náðst að mæla upp lóðina.

Afstöðumynd í þessu skjali er teiknuð samkvæm loftmynd og því ekki nákvæm. Ekki kemur fram skýrt í skipulagslögum hvernig mæla skal fjarlægð að vatni og hvar nákvæmlega.

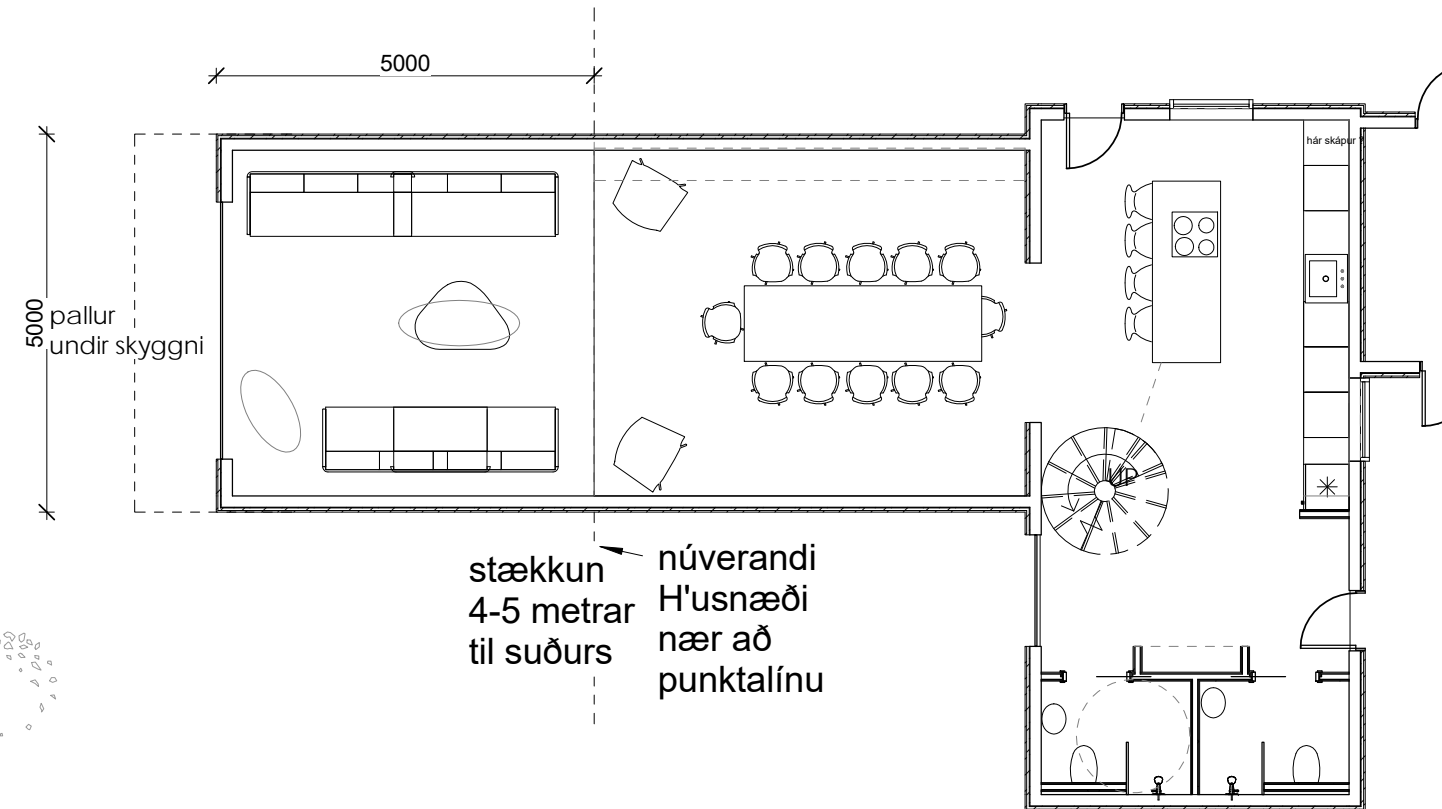
skv. þessu ofanvarpi þá mælast 44 metrar í vatn frá syðsta útvegg núverandi húsnæðis.

Með þessari framkvæmd mun rask á lóðinni vera sem minnst. Ekki telur lóðarhafi þessa stækkun hafa áhrif á lífríki vatnsins. Dæmi eru í kringum vatnið að húsnæði séu nær en 50 metra og er óskað eftir því að fordæmi séu skoðuð við mati á þessari umsókn.

formleg umsókn verður lögð fyrir þegar að mæling hefur verið gerð af löggildum mælingamanni.



AFSTÖÐUMYND/LÓÐ
1 : 1000



GRUNNMYND 1 HÆÐAR umsókn v. 50 m
1 : 100

1729 EIRÐ

MÁLSETNING:
ÚTGÁFA DAGS.:



SVAVA JÓNS
Arkitektúr & Ráðgjöf