

Samþykki þinglýstra eigenda aðliggjandi jarðar á ytri mörkum tveggja nýrra lóða úr landi Kelduholts (217616) sem fá heitin "Sólvangur" og "Kelduholt 1".

Dags:

Vegna Kelduholts (217616)

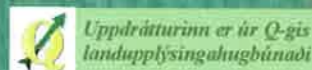
Vegna Sólvangs (.....)

Vegna Kelduholts 1 (.....)

Hnit(H)	austur(x)	norður(y)
1	434473.63	380364.65
2	434470.81	380354.77
3	434468.71	380342.02
4	434481.58	380303.91
5	434504.83	380324.99
6	434517.55	380354.11
7	434540.69	380408.41
8	434558.89	380450.73
9	434514.53	380467.99
10	434500.63	380424.08

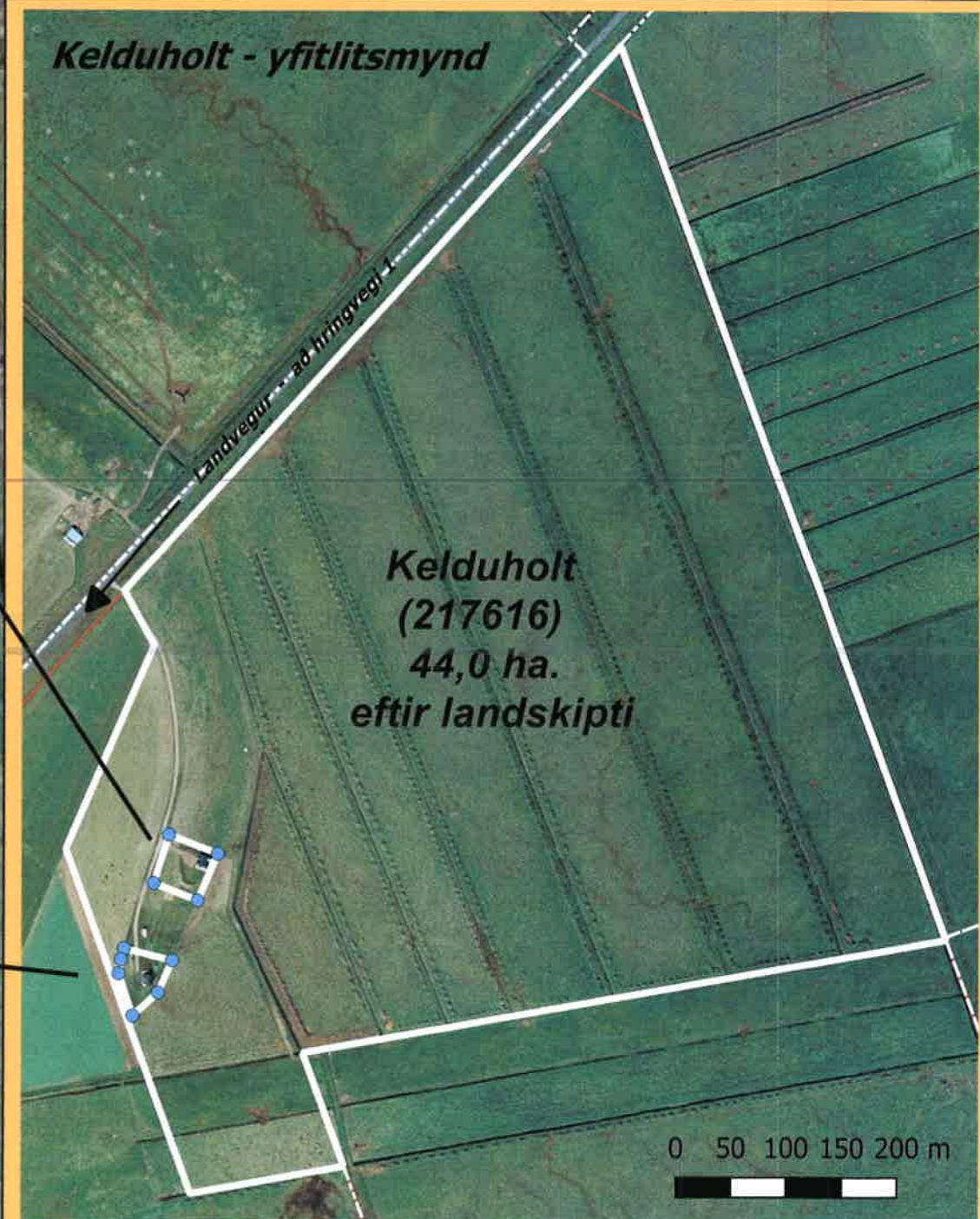


Samþykki opinberra aðila:



Verklýsing: Landeignin Kelduholt (217616) er 44.3 ha. Uppdrátturinn sýnir tvær nýjar lóðir sem verið GPS-mældar til landskipta úr fyrrnefndri eign, hvor fyrir sitt frístundahús sem til þessa hafa verið skráð á Kelduholti (217616). Önnur lóðin fær heitið "Sólvangur", 1728m² að stærð, en á henni stendur sumarhús nr. F2194351, 010101. Hin fær heitið "Kelduholt 1", 2067m² að stærð, á henni stendur sumarhús nr. F2194351, 020101. Landeignin Kelduholt (217616) verður 44,0 ha. eftir landskiptin.
Aðkoma að nýjum lóðum verður frá Landvegi eftir heimreið að Kelduholti sem liggur eins og sést á upprætti.

Heimildir: Þinglýst stofngögn (afgr. 16.3.2009) og uppráttur (dags. 5.nóv.2008) vegna landskipta úr jörðinni Köldukinn (165092), þegar landeign með landnr. 217616 varð til. Hún fékk síðar heitið "Kelduholt". GPS-landmælingar nýrra lóðarmarka með landeiganda á vettvangi.

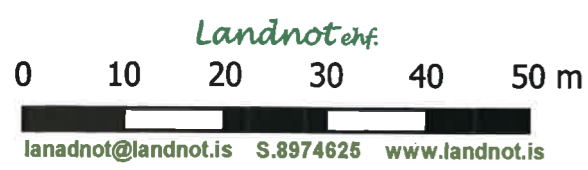


Verkkaupi: Kelduholt slf.

Uppruna-landeignanúmer: 217616

GPS-landmæling: 16.10.2018

Útgefandi: Landnot ehf. ©



Nýtt landeignanúmer 1:

Landmælitaeki: Trimble GeoXH 6000 (vikmörk +/- 0.3- 0.5 m.)

Höfundur: EE, HK

Nýtt landeignanúmer 2:

Loftmyndagrunnur: Loftmyndir ehf. ©

Útgáfudags: 31.10.2018

Hnitakerfi: ISNET93

Breyting dags:

Kelduholt

Rangárþingi ytra

landskipti

Tvær nýjar lóðir: "Sólvangur" og "Kelduholt 1"