

Samþykki þinglýstra eigenda aðliggjandi jarða á hnitsettum ytri mörkum spildu við Steinslæk, gömlu slægjulandi (engjastykki) úr landi jarðarinnar Bjálmholts 1 (165072) sem fær heitið "Gilstykki":

Dags: 18.07.2019

Vegna Marteinstungu (165127)

Eymundur Eytkeimsson 290460-3369

Vegna Bjálmholts 1 (165972) og "Gilstykkis"

Rannhildur Jónsdóttir 308090-3369

Vegna Þjóðólfshaga 2 (165165)

Stefan Þor Sigurðsson

Vegna Lýtingsstaða lands (223208)

Sigrún Haraldsdóttir

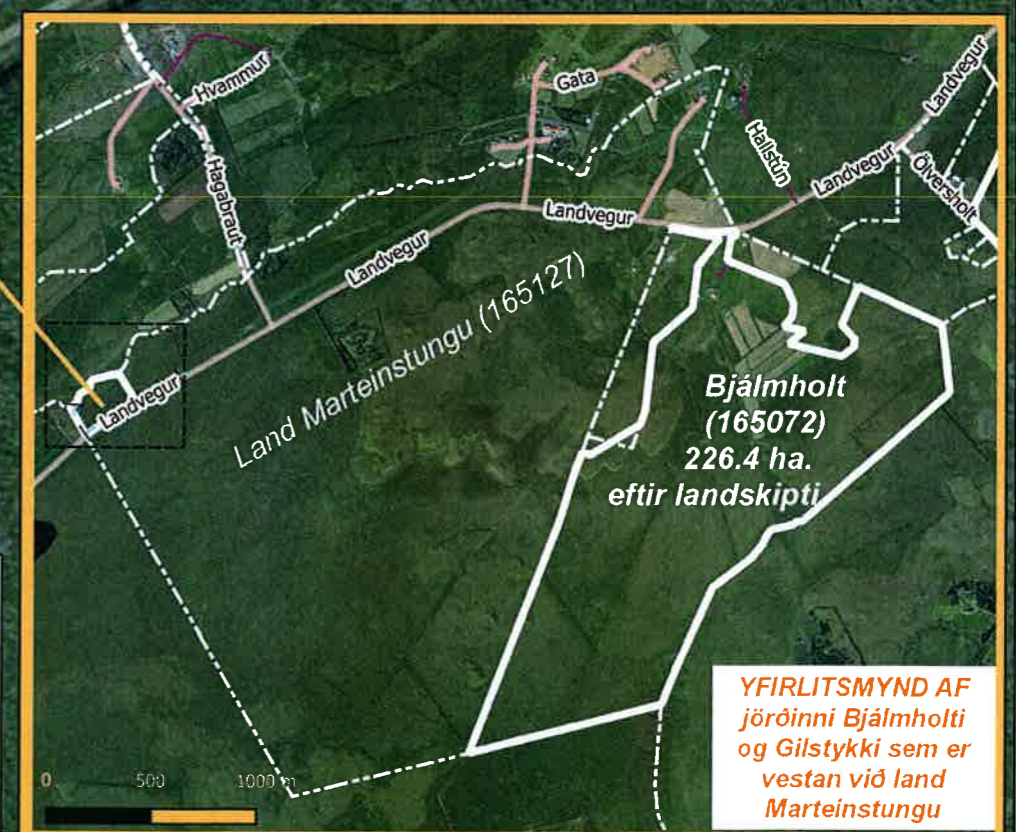
Verklýsing Jörðin Bjálmholt 2 (165072) er um 231.4 ha. að stærð. Jörðinni tilheyrir gömul engjaskák við Steinslæk, austan við mörk Þjóðólfshaga og Marteinstungu þar sem þau koma að Steinslæk. Uppdrátturinn sýnir afmörkun skákarinnar sem er hnitsett og stærðarmælda, stærð um 50000 m². Spildunni er hér með skipt frá Bjálmholti. Hún fær heitið "Gilstykki", óræktað beitiland án bygginga. Markalínan H4 til H14 er gróflega hnitsett, en hún liggur í miðjum Steinslæk. Aðkoma að nýrri spildu frá Landvegi verður um túnslóða 270 m til NA með Landvegi og meðfram girðingu að punkti 15. Eftir landskiptin verður jörðin Bjálmholt (165072) 226.4 ha. að stærð (sjá yfirlitsmynd).

Heimildir: Þinglýst gögn úr landamerkjabók Rangárvallasýslu frá 8.okt. 1930, bls. 46-47 um "Skifti XXI, á beitilandi Marteinstungu og hjáleigum hennar" þar sem fram koma upplýsingar um "viðurkennd slægjustykki vrá Götta, Hallstúni og Bjálmholti við Steinslæk". (Uppdrátturinn sýnir slægjustykki Bjálmholts sem héðan í frá fær heitið "Gilstykki").
GPS-landmæling ytri marka umrædds slægjustykkis skv. samkomulagi milli landeigenda Marteinstungu og Bjálmholts vorið 2019 (sjá uppáskriftir hlutaðeigandi landeigenda).

Ný spilda:
"Gilstykki"
50000m²

H	austur(x)	norður(y)
1	428290.90	378487.32
2	428271.33	378523.33
3	428235.21	378585.38
4	428213.36	378623.34
5	428241.79	378636.66
6	428250.53	378659.14
7	428263.03	378686.63
8	428294.26	378702.87
9	428311.51	378720.65
10	428309.76	378736.70
11	428322.37	378752.84
12	428405.90	378776.15
13	428435.59	378778.23
14	428443.94	378786.73
15	428533.00	378643.58
16	428478.14	378611.49
17	428436.69	378586.72
18	428396.10	378561.23
19	428371.01	378545.18
20	428327.51	378515.79
21	428635.32	378990.21

Mörk milli aðliggjandi jarða eru sett fram sem burtin ljós lína til skýringar. Vísað er í þinglýst gögn um viðkomandi eignir varðandi nákvæmari lýsingar eða hnit.



YFIRLITSMYND AF jörðinni Bjálmholti og Gilstykki sem er vestan við land Marteinstungu

Staðfesting sveitarstjórnar Rangárþings ytra, dags.:

Verkkaupi: Bjálmholtsbúið ehf.

Uppruna-landeignanúmer 1: 165072

GPS-landmæling: 24.08.2012, 28.06.2019

Útgefandi: Landnot ehf. ©

Landnot ehf.

Nýtt landeignanúmer 1:

Landmælitaeki: Trimble ProXR (vikmörk +/- 0.5-1.0 m.)

Höfundur: EE

Loftmyndagrunnur: Loftmyndir ehf. ©

Útgáfudags: 18.07.2019

Hnitakerfi: ISNET93

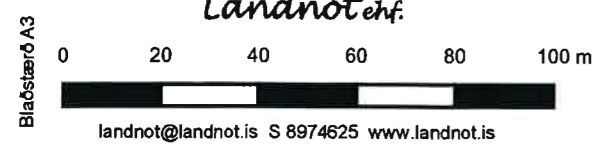
Breyting dags:

Bjálmholt

Rangárþingi ytra

Hnitsetning - landskipti

Ný spilda: "Gilstykki"



Bláskautið A3

landnot@landnot.is S 8974625 www.landnot.is